

# PROCEDURE GENERALI

## INSTALLAZIONE, VALUTAZIONE E RICHIESTA LICENZA

### OBIETTIVO

Avere il programma funzionante sul proprio computer

### GUIDA ALL'UTILIZZO

#### DOWNLOAD

Occorre innanzitutto scaricare il programma dal sito. Il programma scaricato sarà normalmente salvato nella cartella **Download** del computer o nella cartella impostata per i file scaricati.

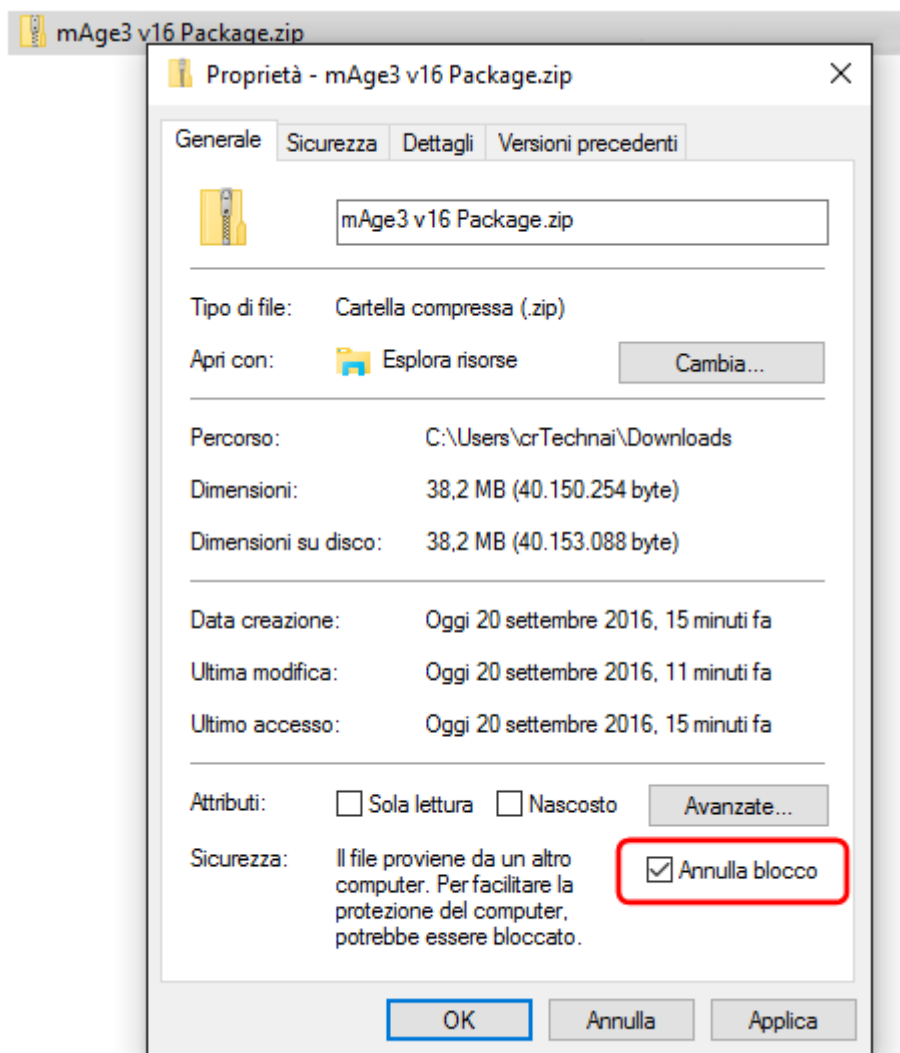
#### ESTRAZIONE DEI FILE DALLA CARTELLA COMPRESSA

Il file scaricato, denominato **mAge3 v16 Package.zip** è di tipo zip. Ciò significa che è un file compresso che contiene all'interno altri file.

### IMPORTANTE!

**Come prima cosa occorre disabilitare il blocco che Windows applica ai file scaricati da internet. Se ciò non viene fatto, il programma non potrà funzionare perché bloccato dal sistema operativo.**

Fare click con il tasto destro sul file "mAge2 v16 Package.zip" che si è scaricato e selezionare la voce **Proprietà**, quindi cliccare su **Annulla Blocco**, e infine su **OK**.



Una volta disabilitato il blocco sul pacchetto zip scaricato, si può procedere con la procedura di estrazione dei file dal file zip. Per far questo con il programma di default di Windows, cliccare con il tasto destro sul file e poi scegliere l'opzione **estrai tutto...** Sarà creata una cartella con il nome del file.

Se si dispone di un programma di compattazione file, riferirsi alla guida del software specifico per procedere con l'operazione.

#### INSTALLAZIONE

Per procedere con l'installazione, avviare il file **mAge3 v16Installer.xls** ed eseguire il processo di installazione.

#### PROVA DEL SOFTWARE

Si consiglia di provare in modalità demo per una valutazione di utilizzo.

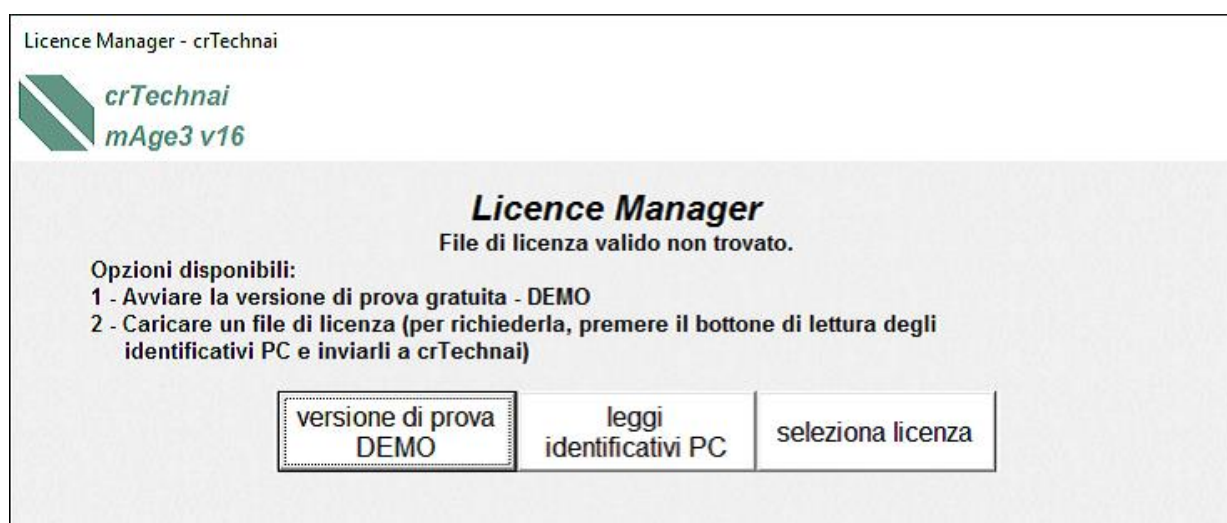
Per il **primo avvio** e per come utilizzare il software, si rimanda ai file di help specifici. Si consiglia in primo luogo di consultare l'help denominato **attivazione macro** e l'help denominato **primo avvio**.

## COME RICHIEDERE LA LICENZA

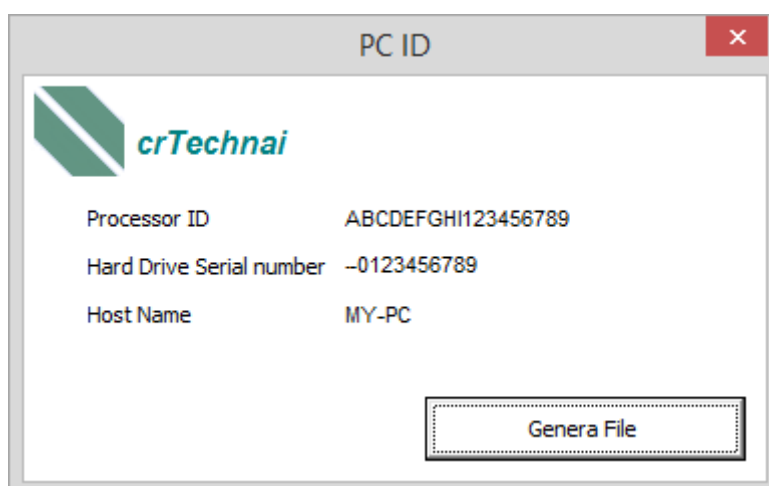
Per acquistare la licenza accedere al sito internet [www.crtechnai.com](http://www.crtechnai.com) e scegliere la proposta di acquisto di licenza che si desidera. Eventualmente contattare l'amministrazione per accordi specifici.

Scelta la tipologia di licenza, scaricare il *modulo ordini* e lo si compili e firmi in tutte le sue parti.

Occorre inoltre ottenere i parametri identificativi del PC che si intende utilizzare. Tali parametri servono per la creazione del file di licenza. Per ottenerli, avviare il software quando si presenta la schermata seguente



Il bottone **leggi identificativi PC** permette di aprire un form mostrante i dati della macchina in uso.



Tali identificativi dovranno essere salvati in un file premendo il bottone **Genere File**.

Inviare quindi un'e-mail all'indirizzo [amministrazione@crtechnai.com](mailto:amministrazione@crtechnai.com) con oggetto la dicitura [mAge3 v16 RICHIESTA LICENZA]. L'e-mail dovrà contenere i seguenti allegati:

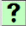
- una scansione ben leggibile del *modulo ordini* compilato e firmato
- i dati pc contenuti nel file generato in precedenza

Se tutto è eseguito correttamente, la richiesta d'ordine è giunta in approvazione. L'amministrazione comunicherà l'importo e le coordinate bancarie per il pagamento.

A bonifico accertato crTechnai invierà un'e-mail con la fattura e la licenza richiesta.

## GUIDA

Per la guida generale al software accedere tramite le seguenti modalità:

- dalla guida completa disponibile dal menu principale cliccando su 
- dalla guida dedicata al modulo in esame cliccando sul bottone
- direttamente ai file di aiuto collocati nella cartella Help nel file system del computer